

# Sauvegardes Samsung

données

personnelles

SI-IT / CGI SMART

2023-02-10

Interne © 2023 CGI inc.

**CGI**

# Table des matières

<b>1</b>	<b>Introduction</b>	<b>3</b>
<b>2</b>	<b>Choix de la méthode de sauvegarde</b>	<b>3</b>
2.1	Smart Switch	3
2.2	Compte Google	3
2.3	Samsung Cloud	4
<b>3</b>	<b>Effectuer une sauvegarde à partir de Smart Switch</b>	<b>5</b>
<b>4</b>	<b>Effectuer une sauvegarde à partir de votre compte Google</b>	<b>11</b>
<b>5</b>	<b>Effectuer une sauvegarde à partir de votre compte Samsung</b>	<b>12</b>

# 1 Introduction

Cette procédure expose les méthodes permettant la sauvegarde de votre Samsung.

## 2 Choix de la méthode de sauvegarde

### 2.1 Smart Switch

Smart Switch vous permet à partir de votre PC de :

- Sauvegarder les données de votre smartphone sur un PC ou Mac et les restaurer ensuite.
- Sauvegarder et restaurer les données de votre smartphone sur une carte micro SD.
- Transférer les données depuis un ancien smartphone (Android ou IOS) vers votre nouveau smartphone Galaxy.

### 2.2 Compte Google

Nécessite un abonnement payant (non pris en charge par CGI) si vous avez plus de 15GO de données.

La Sauvegarde Google One enregistre automatiquement les données de votre téléphone. Par exemple :

- Données des applications
- Historique des appels
- Contacts
- Paramètres
- SMS
- Images et vidéos
- MMS

Vous pouvez vérifier quelles données et quelles applications sont incluses dans votre sauvegarde :

- Ouvrez l'application Paramètres de votre téléphone.
- Appuyez sur **Google** > **Sauvegarde**.
- Sous "Détails de la sauvegarde", vérifiez quelles données sont sauvegardées sur votre appareil.

## 2.3 Samsung Cloud

Pour utiliser Samsung Cloud, vous devez disposer au préalable d'un [compte Samsung](#).

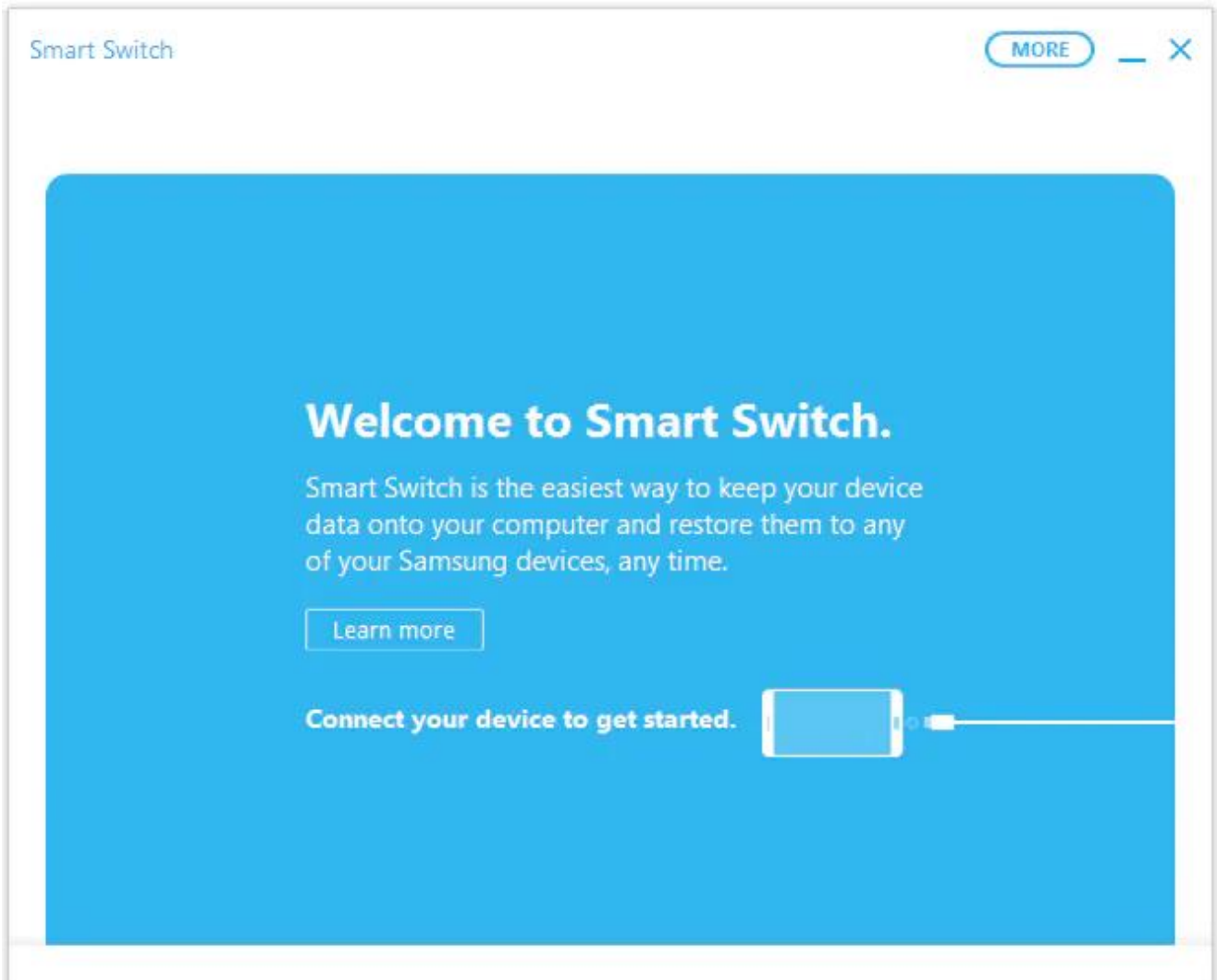
Vous trouverez ci-dessous le type de données pouvant être sauvegardées avec Samsung Cloud :

- Paramètres.
- Écran d'accueil : disposition des applications et des widgets, fonds d'écran.
- Applications Samsung.
- Notes.
- Contacts.
- Calendrier.
- Journaux du téléphone.
- Messages : les messages mais pas les fichiers joints dans les chats.
- Alarmes et horloges mondiales.
- Données de Bixby Home.
- Enregistrements vocaux.

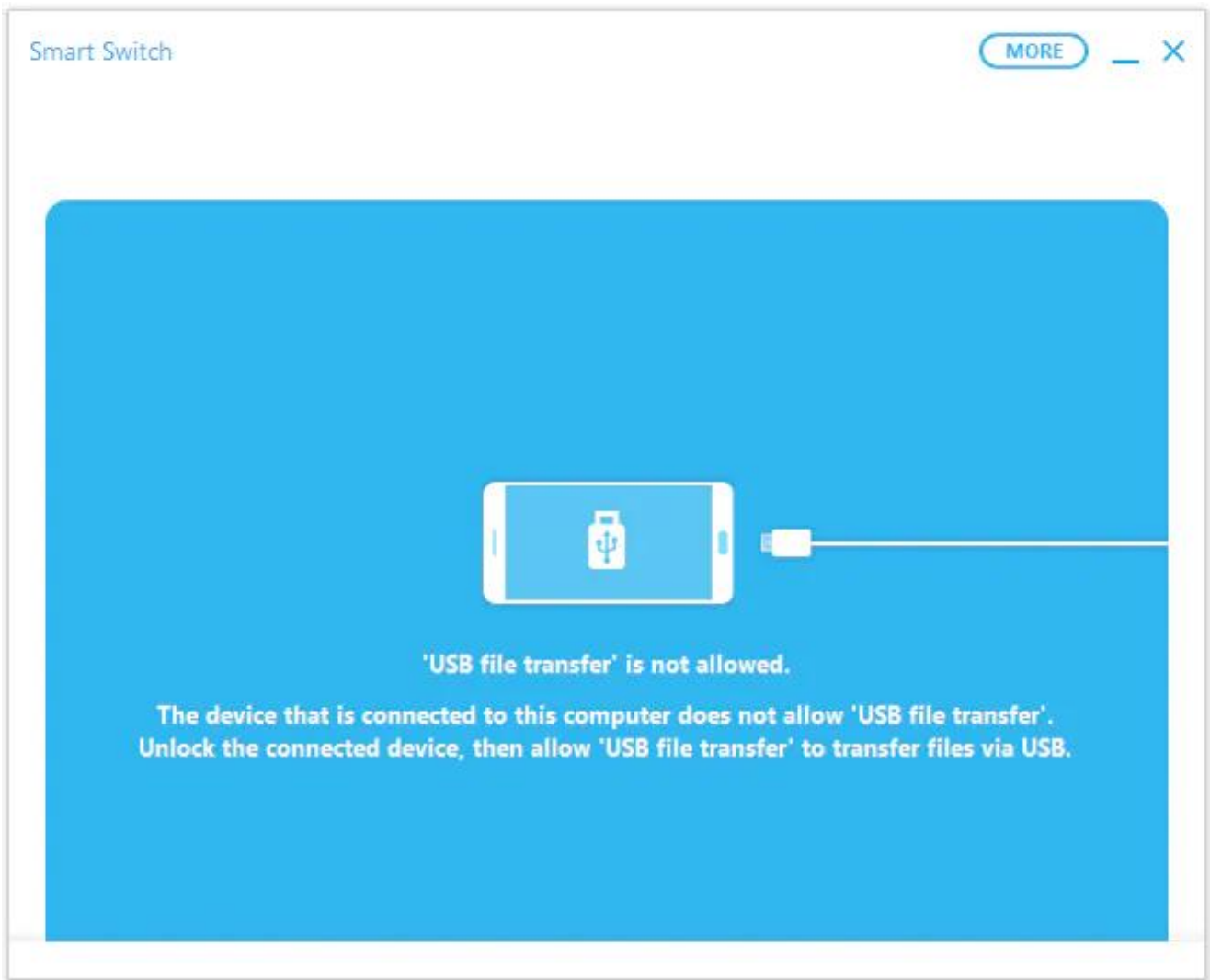
### 3 Effectuer une sauvegarde à partir de Smart Switch

Commencez par obtenir Smart Switch pour PC [ici](#).

- Lancez le logiciel Smart Switch



- Si vous n'avez pas connecté votre appareil mobile, vous verrez l'écran ci-dessus, vous invitant à le faire.
- Il vous faudra autoriser une connexion MTP pour que votre ordinateur puisse accéder aux données sur votre appareil mobile.
- Cette autorisation doit être effectuée sur votre appareil mobile.



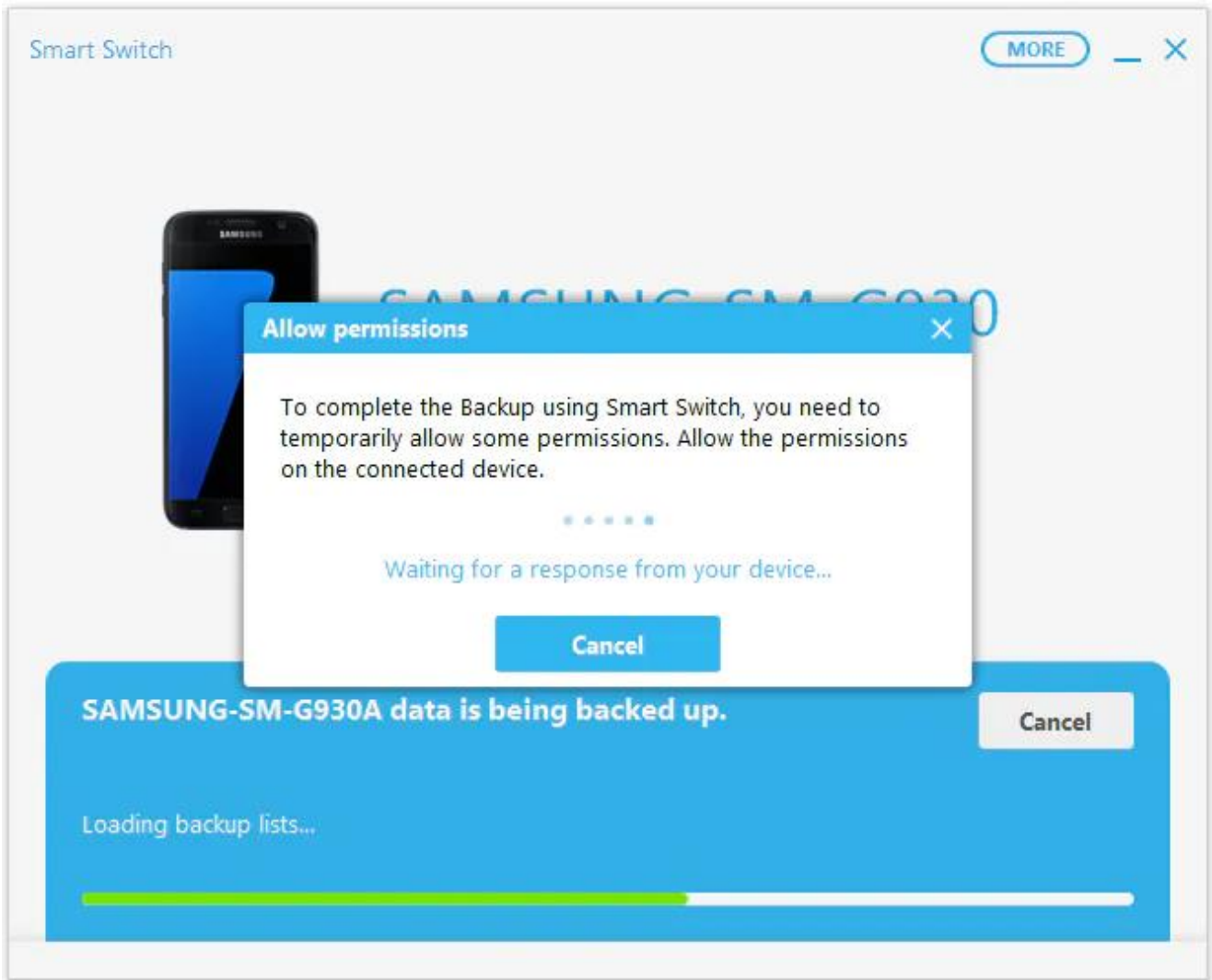
- Déverrouillez votre appareil mobile (si nécessaire) et touchez AUTORISER.



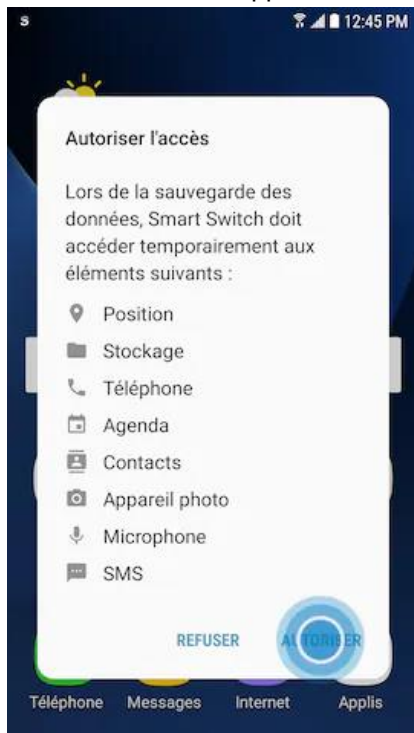
- Cliquez sur Backup (Sauvegarde).



- Pour permettre de sauvegarder les données stockées sur votre appareil mobile et les transférer vers votre ordinateur, il faut autoriser Smart Switch à accéder à différentes informations et applications sur votre appareil mobile. Cette autorisation doit être effectuée sur votre appareil mobile.



- Déverrouillez votre appareil mobile (si nécessaire) et touchez AUTORISER.





- Patientez quelques secondes à quelques minutes pendant le transfert des données.

Smart Switch MORE — ×



SAMSUNG-SM-G930  
A ∨

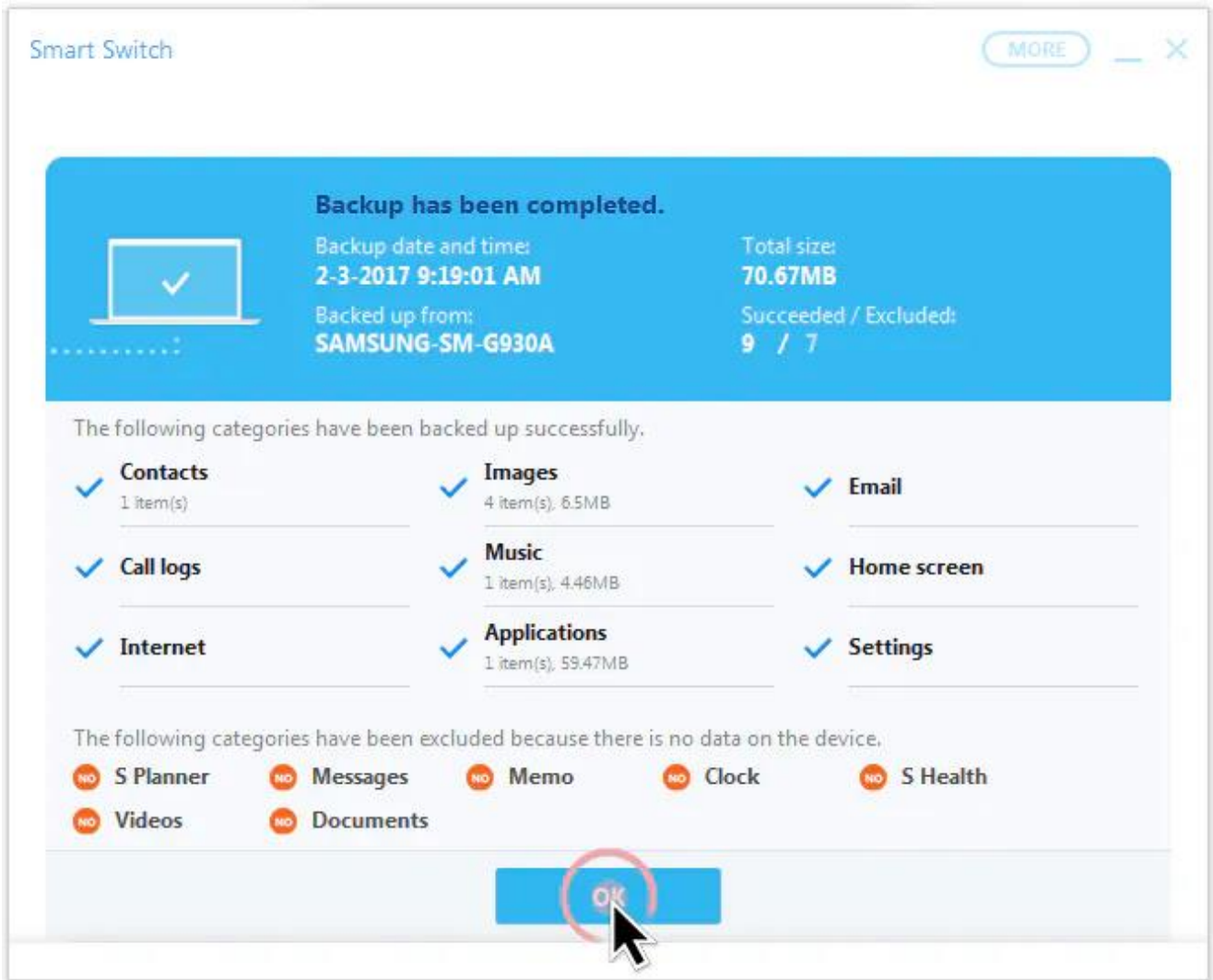
**SAMSUNG-SM-G930A data is being backed up.** Cancel

This may take some time. If you are using a laptop, make sure it is connected to a power source and do not unplug the USB cable while backing up the data.

Backing up Email... 42%



- Touchez sur OK lorsque le transfert est terminé.



- La sauvegarde est terminée.

## 4 Effectuer une sauvegarde à partir de votre compte Google

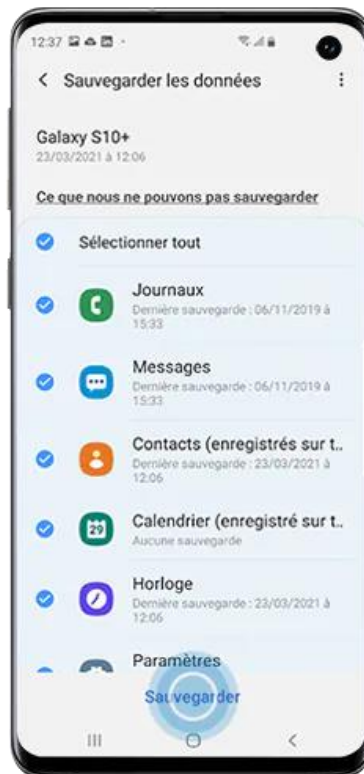
- Ouvrez le panneau des applications pour accéder aux « Paramètres ».
- Allez dans « Comptes et sauvegarde ».
- Ouvrez « Sauvegarde et restauration ».
- Sous Google drive ouvrez « Sauvegarder ».
- Sous Sauvegarde Google one touchez « Sauvegarder maintenant ».
- Une barre de progression apparait en bleu en haut de l'écran.
- Lorsque la barre de progression disparaît, la sauvegarde est terminée.

Vos données sont enregistrées dans les applications Google suivantes :

- Pour les numéros de téléphone et autres coordonnées, consultez le site Web ou l'application Google Contacts.
- Pour les réunions et les rappels, consultez le site Web ou l'application Google Agenda.
- Pour les photos et les vidéos, consultez le site Web ou l'application Google Photos.

## 5 Effectuer une sauvegarde à partir de votre compte Samsung

- Ouvrez le panneau des applications pour accéder aux « Paramètres ».
- Allez dans « Comptes et sauvegarde ».
- Ouvrez « Sauvegarde et restauration ».
- Sous Samsung Cloud ouvrez « Sauvegarder ».
- Sélectionnez les applications pour lesquelles vous souhaitez sauvegarder les données puis appuyez sur « Sauvegarder » pour lancer l'opération.



- Le temps d'enregistrement dépend du volume de données à sauvegarder.
- Une fois terminé, l'écran affiche la liste des éléments sauvegardés.
- Appuyez sur « OK » pour fermer la liste.

Les données que vous avez enregistrées manuellement sur Samsung Cloud sont désormais accessibles depuis votre smartphone, PC ou tablette, en vous connectant à votre compte Samsung.

